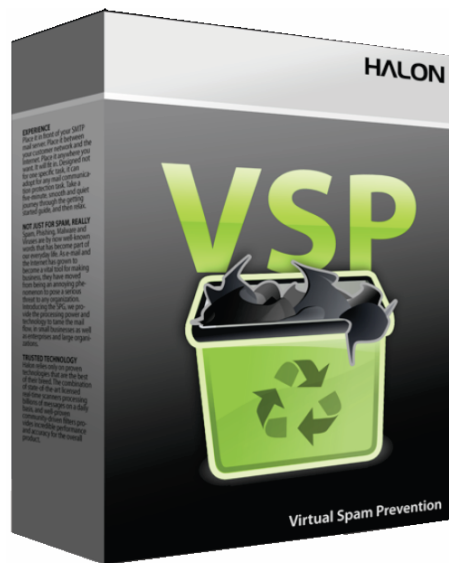


사용자 설명서

스팸블록서비스

스팸차단 솔루션

[한글판 스팸블록서비스 사용자 설명서]



SoftMail[®]

(주)소프트메일

스팸블록서비스

[한글판 스팸블록서비스 사용자 설명서]

사용자 설명서

저작권 (저) 2009 (주)소프트메일

이 사용설명서의 내용 및 프로그램은 저작권법과
컴퓨터 프로그램 보호법에 의해 보호 받고 있습니다.

발행일: 2009년 6월 1일

발행처: (주)소프트메일

SoftMail[®]

(주)소프트메일

목 차

제 1 장 소개	4
1.1 스팸블록서비스를 이용하여 주셔서 감사합니다.	4
1.2 사용자 생성	4
1.3 비밀번호 변경	5
1.4 비밀번호 분실시 재발급	6
1.5 다른 사용자의 격리보관 메일 관리	7
1.6 화이트/블랙 리스트 관리	8
1.7 스팸 차단 보고서	9
1.8 격리 보관소	10

제 1 장 소개

1.1 스팸블록서비스를 이용하여 주셔서 감사합니다.

본 설명서는 스팸블록서비스를 처음 사용하고자 하는 사용자를 위한 것입니다.

스팸 차단 서비스에서는 스팸으로 간주하는 메일은 격리 보관소에 별도로 저장하고 정상적인 메일은 사용자 단에 있는 메일 서버로 전송합니다.

본 설명서에서는 사용자가 격리 보관 보고서 메일을 보는 방법과 웹 브라우저를 통해서 이용하는 방법에 대해 설명합니다.

1.2 사용자 생성

스팸블록서비스에서는 **사용자의 메일 서버를 자동으로** 인식하여 사용자 계정을 알아 냅니다.

사용자가 처음으로 스팸메일을 받는 순간 자동으로 격리보관소에 보관되면서 사용자에게 자동으로 사용자계정이 메일로 발송됩니다. 이 메일에는 자동으로 생성한 비밀번호가 전송됩니다.

사용자는 URL을 클릭하여 웹 브라우저로 격리 보관소에 접속하여 사용자의 비밀번호를 변경할 수 있습니다.



알림: 위 화면의 본문 첫 번째 줄에 표시된 **격리 보관소**는 최근 받은 스팸메일을 보여주게 되며 별도로 로그인할 필요는 없습니다. 격리 보관된 모든 메일을 보기 위해서는 URL을 통해 로그온해야 합니다.

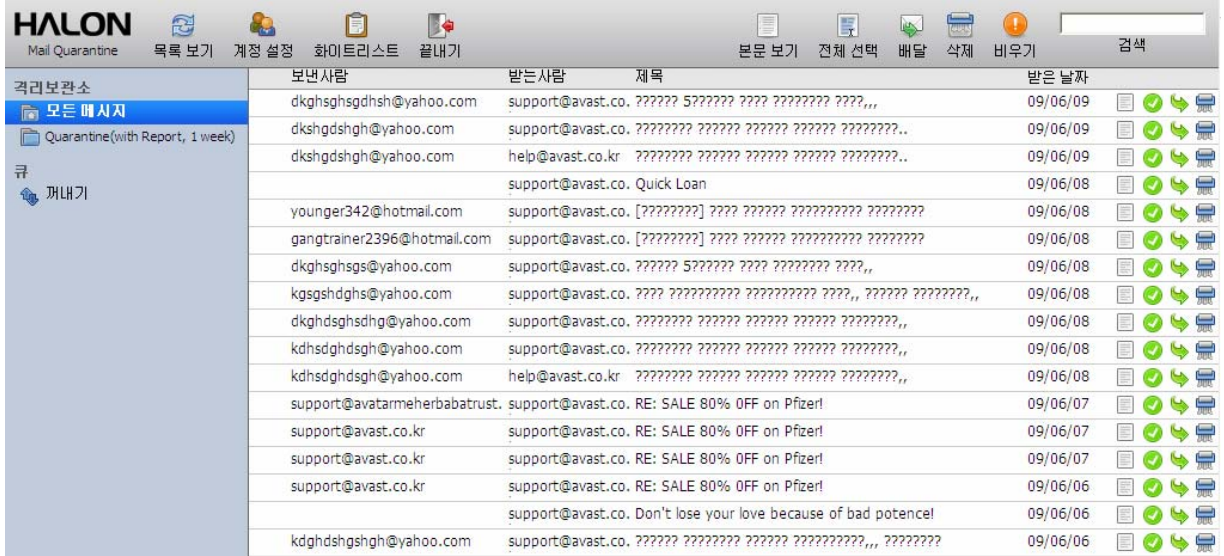
1.3 비밀번호 변경

사용자 정보 안내 메일 또는 사용자 비밀번호 변경 안내 메일을 통해 사용자에게 자동으로 할당된 비밀번호를 확인할 수 있습니다.

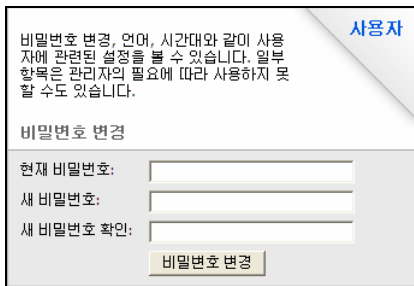
사용자는 웹 브라우저(URL)을 통해 로그온하여 사용자가 원하는 비밀번호로 변경할 수 있습니다.



성공적으로 로그인 한 후에는 아래와 같은 화면을 볼 수 있습니다.



상단에 있는 **계정 설정** 아이콘을 클릭하면 사용자의 별명과 비밀번호를 변경할 수 있습니다. 사용자 별명에 대해서는 나중에 별도로 설명합니다.



사용자가 원하는 비밀번호를 2번 연속으로 입력하고 나서 **비밀번호 변경** 버튼을 클릭하면 비밀번호가 변경됩니다.

1.4 비밀번호 분실시 재발급

사용자가 비밀번호를 분실한 경우에는 웹 브라우저로 격리 보관소에 접속하여 손쉽게

계 비밀번호를 재발급 받으실 수 있습니다. **사용자ID** 부분에 사용자의 메일주소를 입력하고 **비밀번호 찾기** 버튼을 클릭합니다.

사용자에게는 아래와 같은 비밀번호 찾기 메일이 전송됩니다. 메일을 통해 자동으로 발급된 비밀번호를 이용하여 격리 보관소에 로그인한 후에 비밀번호를 변경하십시오.

비밀번호는 하루에 최대 2번까지 요청하실 수 있으며 그 이상 요청하는 경우에는 여러 메시지와 함께 무시됩니다.

1.5 다른 사용자의 격리보관 메일 관리

특정 사용자의 격리 보관 메일을 관리할 수 있도록 사용자 별명 기능을 제공합니다.

특히, 메일링 리스트(또는 그룹메일)는 관리하는 주체가 없기 때문에 메일링 리스트의 구성원 중 한 명이 이 메일링 리스트로 수신하는 격리 보관 메일을 관리해야 합니다.

격리 보관소를 로그인한 후에 **계정 설정** 아이콘을 클릭합니다. 왼쪽에 있는 **별명** 부분에서 관리할 별명(사용자ID)와 비밀번호를 입력합니다. 비밀번호가 올바르지 않은 경우에는 등록할 수 없습니다.



1.6 화이트/블랙 리스트 관리

사용자는 필요에 따라 특정한 메일 주소를 화이트리스트에 등록하여 메일을 즉시 수신하거나 블랙리스트에 등록하여 메일을 거부할 수 있습니다.

격리보관소에 표시된 목록에서 아이콘을 클릭하여 화이트 리스트에 등록할 수 있으며 **화이트리스트** 부분에서 직접 추가할 수도 있습니다.

아래는 격리 보관소에 보관된 메일의 목록입니다. 오른쪽에 있는 초록색 체크 버튼을 누르면 화이트리스트에 자동으로 등록됩니다.

보낸사람	받는사람	제목	받은 날짜
dkshgdshgdsh	support@a	?????? 5????? ??? ???? ???? ???? ,,,	09/06/09
dkshgdshgh@ya	support@a	???????? ?????? ?????? ?????? ?????????..	09/06/09
dkshgdshgh@ya	help@avas	???????? ?????? ?????? ?????? ?????????..	09/06/09
	support@a	Quick Loan	09/06/08
younger342@ho	support@a	[????????] ??? ???? ???? ?????? ?????????	09/06/08

격리 보관소에서 **화이트리스트** 아이콘을 클릭하여 블랙/화이트 리스트를 직접 관리할 수 있습니다. 오른쪽에 표시된 “-“ 버튼을 클릭하면 해당 항목이 삭제됩니다.



특정 사용자의 격리 보관 메일을 관리할 수 있도록 사용자 별명 기능을 제공합니다.

1.7 스팸 차단 보고서

사용자는 관리자의 정책에 따라 하루에 한번씩 지정된 시각(보통 오전 8시)에 스팸 차단 보고서 메일을 받게 됩니다. 보고서 메일에는 최근에 수신한 보고서 이후에 수신한 격리 보관 메일에 대한 목록을 보여줍니다. 또한, 사용자는 직접 격리 보관소에 로그인하여 필요에 따라 추가적인 작업을 진행할 수 있습니다.

SoftMail

support@avast.co.kr 님의 스팸 차단보고서

격리 보관소에 새로운 메시지가 3 개 저장되어 있습니다. 격리 보관 정책은 mailquarantine:1입니다. 격리보관된 모든 메시지를 보시려면 [격리 보관소](#) 를 더블클릭하십시오.

보낸사람	제목	삭제, 보관, 배달
	3 months supply of perfect intimate life.	() (X) ()
support@avatarmeherbabatrust.org	RE: SALE 80% OFF on Pfizer!	() (X) ()
support@avast.co.kr	RE: SALE 80% OFF on Pfizer!	() (X) ()
		[실행]

일부 메일 환경에서는 실행 버튼이 제대로 동작하지 않을 수도 있습니다. 그러한 경우에는 상단에 있는 격리보관소 링크를 클릭하시기 바랍니다.

감사합니다.

Softmail Support
<http://www.softmail.co.kr>
 하론 스팸 차단 솔루션

화면에서 **격리보관소**를 클릭하면 웹 브라우저로 자동 로그인 됩니다.

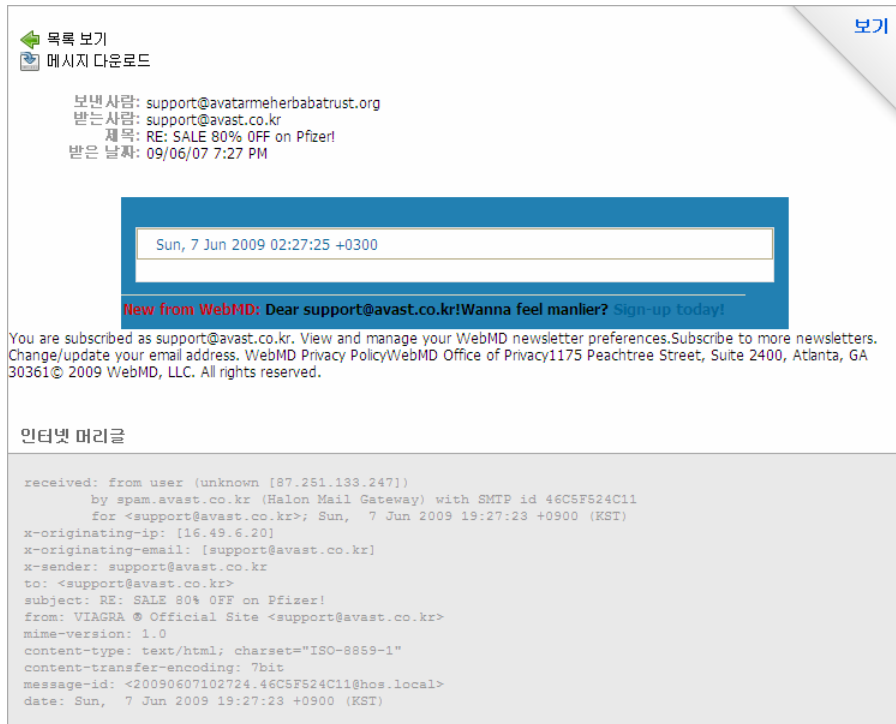
주의: 실행 버튼은 자바스크립트가 제대로 실행되지 않거나 아웃룩과 같이 보안 기능이 켜져 있지 않은 경우에는 제대로 동작하지 않을 가능성이 높습니다. 그러한 경우에는 **격리 보관소** 링크를 클릭하여 사용하시기 바랍니다.

1.8 격리 보관소

웹 브라우저로 격리 보관소에 로그인하게 되면 아래와 같은 화면이 나타납니다. 각 부분별로 나눠서 간략히 설명합니다.



- 목록 보기: 격리 보관된 메일의 목록을 보여 줍니다.
- 계정 설정: 별명, 비밀번호를 관리합니다.
- 화이트리스트: 화이트/블랙 리스트를 관리합니다.
- 끝내기: 로그오프 합니다.
- 본문 보기: 선택한 메일의 본문을 열어 봅니다. 본문과 헤더로 나눠서 보여 줍니다.



- 목록 보기: 목록을 보는 화면으로 이동합니다. 또는 상단에 있는 목록 보기 아이콘을 클릭합니다.
 - 메시지 다운로드: 메시지를 아웃룩 익스프레스의 형태인 EML로 다운로드합니다. 악성 프로그램이 포함된 경우에는 컴퓨터의 보안에 영향을 미칠 수 있으므로 반드시 필요한 경우 이외에는 가급적 다운로드받지 않으시는 것을 추천합니다.
- 전체 선택: 모든 목록을 선택합니다.
 - 배달: 선택한 메일을 사용자에게 전달합니다. 화이트/블랙 리스트에 등록하지는 않습니다.
 - 삭제: 선택한 메일을 삭제합니다. 화이트/블랙 리스트에 등록하지는 않습니다.
 - 비우기: 격리 보관된 모든 메일을 삭제합니다.
 - 검색: 보낸 사람이나 받는 사람의 메일 주소를 입력하여 격리 보관된 메일에서 검색합니다.



- 본문 보기: 메일의 본문을 열어 봅니다.

- 화이트 리스트: 메일의 보낸 사람을 화이트리스트에 등록합니다.
- 배달: 메일을 사용자에게 전달합니다. 화이트/블랙 리스트에 등록하지는 않습니다.
- 삭제: 메일을 삭제합니다. 화이트/블랙 리스트에 등록하지는 않습니다.



스팸블록서비스

[한글판 스팸블록서비스 사용자 설명서]

SoftMail[®]

(주)소프트메일

연락처: (주)소프트메일

홈페이지: <http://www.softmail.co.kr>

전화: 02-3486-9220

팩스: 02-3486-9331

주소: 서울시 구로구 구로동 222-12 마리오타워 1204호